



Operative Gynäkologie (Modul 15/1)

Jahresauswertung
2013

BASISAUSWERTUNG

Übersicht

HE108

© **GQH**
Geschäftsstelle
Qualitätssicherung
Hessen

Frankfurter Straße 10-14
65760 Eschborn

Krankenhaus Sachsenhausen

Frankfurt

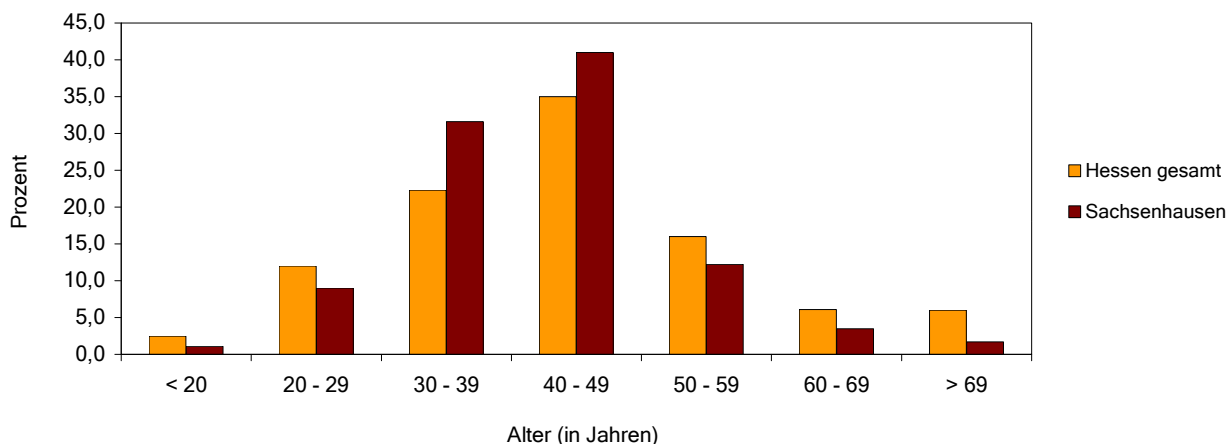
1. Übersicht

	Hessen gesamt		Sachsenhausen FFM	
	N	%	N	%
Patientinnen gesamt	15489	100,0	1419	100,0
Eingriffe gesamt	15535	100,0	1420	100,0

Altersverteilung

Bezug: Patientinnen

Alter	Hessen gesamt (N)	Hessen gesamt (%)	Sachsenhausen (N)	Sachsenhausen (%)
< 20 Jahre	384	2,5	15	1,1
20 - 29 Jahre	1856	12,0	128	9,0
30 - 39 Jahre	3461	22,3	448	31,6
40 - 49 Jahre	5428	35,0	582	41,0
50 - 59 Jahre	2481	16,0	173	12,2
60 - 69 Jahre	951	6,1	49	3,5
> 69 Jahre	928	6,0	24	1,7

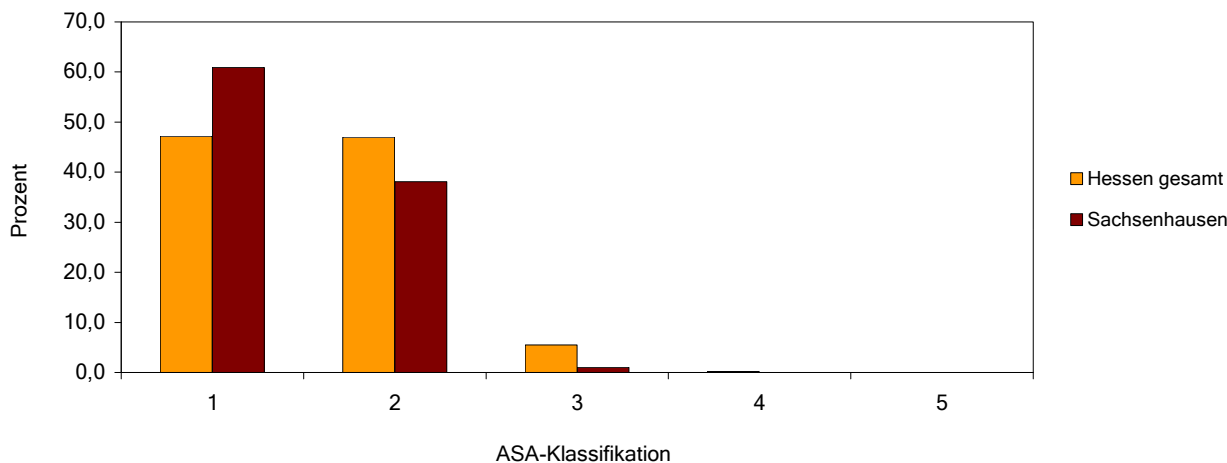


	Mittel	S	5 %	25 %	Median	75 %	95 %
Hessen gesamt	44	14	23	34	44	51	71
Sachsenhausen FFM	42	10	27	35	42	48	60

Präoperative Risikoeinstufung (ASA)

Bezug: Eingriffe

	Hessen gesamt		Sachsenhausen FFM	
	N	%	N	%
ASA 1: Eingriff bei gesunder Patientin ohne Allgemeinerkrankung	7335	47,2	865	60,9
ASA 2: Eingriff bei Patientin mit leichter Allgemeinerkrankung	7308	47,0	541	38,1
ASA 3: Eingriff bei Patientin mit schwerer Allgemeinerkrankung	851	5,5	14	1,0
ASA 4: Eingriff bei Patientin mit inaktivierender Allgemeinerkrankung	38	0,2	0	0,0
ASA 5: Eingriff bei moribunder Patientin	3	0,0	0	0,0



	Hessen gesamt		Sachsenhausen FFM	
	N	%	N	%
Patientinnen gesamt	15489	100,0	1419	100,0
Eingriffe gesamt	15535	100,0	1420	100,0

2. Diagnosen:

Bezug: Patientinnen

Verteilung der 1. Aufnahmediagnose nach ICD 10

Uterusmyom bzw. sonstige gutartige Neubildung am Uterus (D25, D26)	4535	29,3	755	53,2
Gutartige Neubildung des Ovars (D27)	823	5,3	89	6,3
Corpuskarzinom (C54)	228	1,5	10	0,7
Zervixkarzinom (C53)	136	0,9	1	0,1
Ovarialkarzinom (C56)	229	1,5	8	0,6
Unsichere Neubildung an den weiblichen Geschlechtsorganen (D39.0, D39.1)	880	5,7	87	6,1
Salpingitis bzw. Oophoritis (N70)	298	1,9	15	1,1
Carcinoma in situ der Cervix uteri (D06)	138	0,9	3	0,2
Endometriose (N80)	724	4,7	163	11,5
Prolaps (N81)	257	1,7	3	0,2
Abnorme Befunde in Untersuchungsmaterialien (R87)	320	2,1	5	0,4
Ovarialzysten (N83.0 - N83.2)	1995	12,9	91	6,4
Polypen (N84)	55	0,4	0	0,0
Endometriumhyperplasie bzw. Hypertrophie des Uterus (N85.1, N85.2)	34	0,2	3	0,2
Zervixdysplasie (N87)	382	2,5	0	0,0
Zu starke oder zu häufige Menstruationsblutung (N92.0, N92.1)	640	4,1	28	2,0
EU-Gravidität (O00)	655	4,2	22	1,6
Missed abortion, Abort bzw. Abruptio (O02 - O06)	33	0,2	1	0,1
Sterilisation (Z30.2)	14	0,1	0	0,0
Klimakterische Störungen (N95)	70	0,5	3	0,2
Stressinkontinenz (N39.3)	17	0,1	0	0,0
Bauch- und Beckenschmerzen (R10)	856	5,5	41	2,9
Peritoneale Adhäsionen (K66.0, N73.6, N99.4)	227	1,5	20	1,4
andere Diagnosen	1943	12,5	71	5,0

Verteilung der 1. Entlassungsdiagnose nach ICD 10

Uterusmyom bzw. sonstige gutartige Neubildung am Uterus (D25, D26)	5303	34,2	797	56,2
Gutartige Neubildung des Ovars (D27)	1582	10,2	141	9,9
Corpuskarzinom (C54)	269	1,7	13	0,9
Zervixkarzinom (C53)	152	1,0	1	0,1
Ovarialkarzinom (C56)	342	2,2	9	0,6
Unsichere Neubildung an den weiblichen Geschlechtsorganen (D39.0, D39.1)	191	1,2	12	0,8
Salpingitis bzw. Oophoritis (N70)	426	2,8	19	1,3
Carcinoma in situ der Cervix uteri (D06)	349	2,3	8	0,6
Endometriose (N80)	1019	6,6	142	10,0
Prolaps (N81)	239	1,5	3	0,2
Abnorme Befunde in Untersuchungsmaterialien (R87)	69	0,4	0	0,0
Ovarialzysten (N83.0 - N83.2)	1994	12,9	86	6,1
Polypen (N84)	45	0,3	1	0,1
Endometriumhyperplasie bzw. Hypertrophie des Uterus (N85.1, N85.2)	32	0,2	2	0,1
Zervixdysplasie (N87)	408	2,6	1	0,1
Zu starke oder zu häufige Menstruationsblutung (N92.0, N92.1)	212	1,4	15	1,1
EU-Gravidität (O00)	734	4,7	26	1,8
Missed abortion, Abort bzw. Abruptio (O02 - O06)	21	0,1	0	0,0
Sterilisation (Z30.2)	19	0,1	0	0,0
Klimakterische Störungen (N95)	19	0,1	1	0,1
Stressinkontinenz (N39.3)	8	0,1	0	0,0
Bauch- und Beckenschmerzen (R10)	90	0,6	0	0,0
Peritoneale Adhäsionen (K66.0, N73.6, N99.4)	418	2,7	56	3,9
andere Diagnosen	1548	10,0	86	6,1

	Hessen gesamt		Sachsenhausen FFM	
	N	%	N	%
Patientinnen gesamt	15489	100,0	1419	100,0
Eingriffe gesamt	15535	100,0	1420	100,0

3. Anamnese / präoperative Therapie:

Bezug: Eingriffe

Vorbestrahlung im OP-Gebiet	63	4,8	0	3,4
Voroperation im gleichen OP-Gebiet	5545	35,7	807	56,8
Notfall-Eingriff	1246	8,0	2	0,1

Prophylaxe

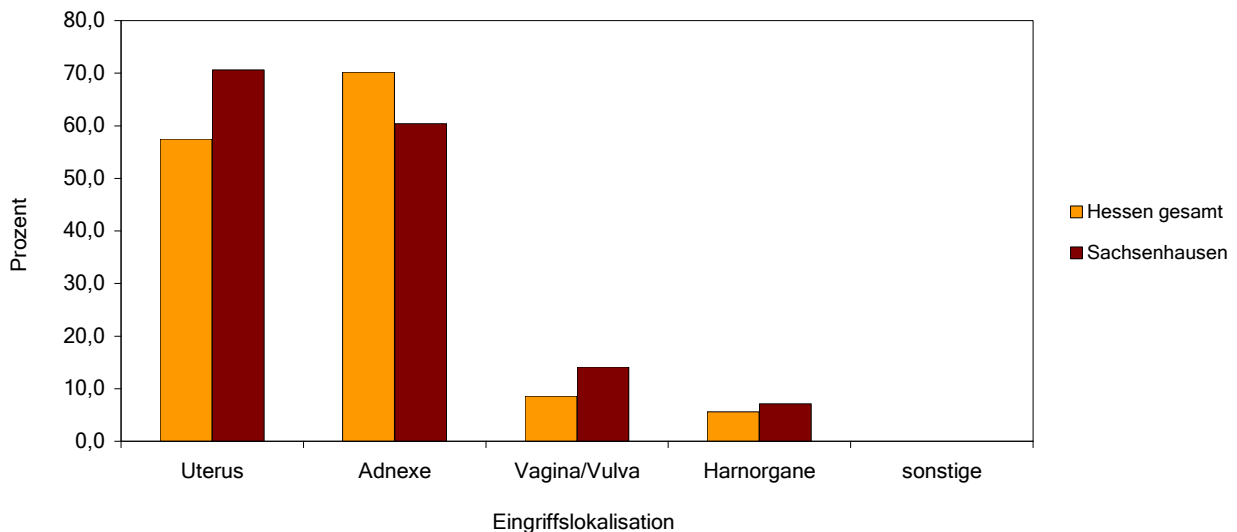
Medikamentöse Thromboseprophylaxe	14960	96,3	1415	99,6
Perioperative Antibiotikaprophylaxe	11609	74,7	522	36,8

4. Angaben zur Operation:

Bezug: Eingriffe

Eingriffslokalisation ¹

Eingriffe am Uterus	8932	57,5	1002	70,6
Eingriffe an den Adnexen	10913	70,2	858	60,4
Eingriffe an Vagina / Vulva	1338	8,6	200	14,1
Eingriffe an den Harnorganen	870	5,6	101	7,1
sonstige Eingriffe	0	0,0	0	0,0



¹ Mehrfachnennungen möglich

	Hessen gesamt		Sachsenhausen FFM	
	N	%	N	%
Patientinnen gesamt	15489	100,0	1419	100,0
Eingriffe gesamt	15535	100,0	1420	100,0

Fortsetzung: 4. Angaben zur Operation:*Bezug: Eingriffe***Verteilung häufiger Eingriffe nach OPS 301**

(Mehrfachnennungen möglich)

Diagnostische fraktionierte Kürettage (1-471.2)	1139	7,3	34	2,4
Diagnostische Hysteroskopie (1-672)	1966	12,7	743	52,3
TVT-Operation (5-593.2)	29	0,2	0	0,0
Abdominale retropubische und paraaretrale Suspensionsoperation (5-595)	37	0,2	0	0,0
Exzisionsbiopsie am Ovar (5-651.8)	651	4,2	43	3,0
Ovariectomie (5-652)	441	2,8	112	7,9
Salpingoovariectomie (5-653)	3113	20,0	165	11,6
Adhäsionolyse an Ovar und Tuba uterina (5-657, 5-658)	2858	18,4	251	17,7
Salpingotomie (5-660)	173	1,1	5	0,4
Salpingektomie (5-661)	1590	10,2	113	8,0
Sterilisationsoperation (5-663)	175	1,1	14	1,0
Chromopertubation (5-667.1)	763	4,9	115	8,1
Konisation der Cervix uteri (5-671)	829	5,3	6	0,4
Myomenukleation (5-681.2)	1389	8,9	436	30,7
Subtotale Uterusexstirpation (5-682)	1010	6,5	193	13,6
Hysterektomie (5-683)	3791	24,4	240	16,9
Radikale Uterusexstirpation (5-685)	368	2,4	8	0,6
Therapeutische Kürettage (Abrasio uteri) (5-690)	545	3,5	20	1,4
Vaginale Kolporrhaphie und Beckenbodenplastik (5-704)	535	3,4	107	7,5
Operation an der Bartholin-Drüse (5-711)	8	0,1	1	0,1
Operation bei EU-Gravidität (5-744)	563	3,6	24	1,7

OP-Zugang

Eingriffe mit ungeplantem Zugangswechsel	357	2,3	2	0,1
--	-----	-----	---	-----

Bluttransfusion

Eingriffe mit Bluttransfusion	395	2,5	7	0,5
-------------------------------	-----	-----	---	-----

	Hessen gesamt		Sachsenhausen FFM	
	N	%	N	%
Patientinnen gesamt	15489	100,0	1419	100,0
Eingriffe gesamt	15535	100,0	1420	100,0

5. Komplikationen:

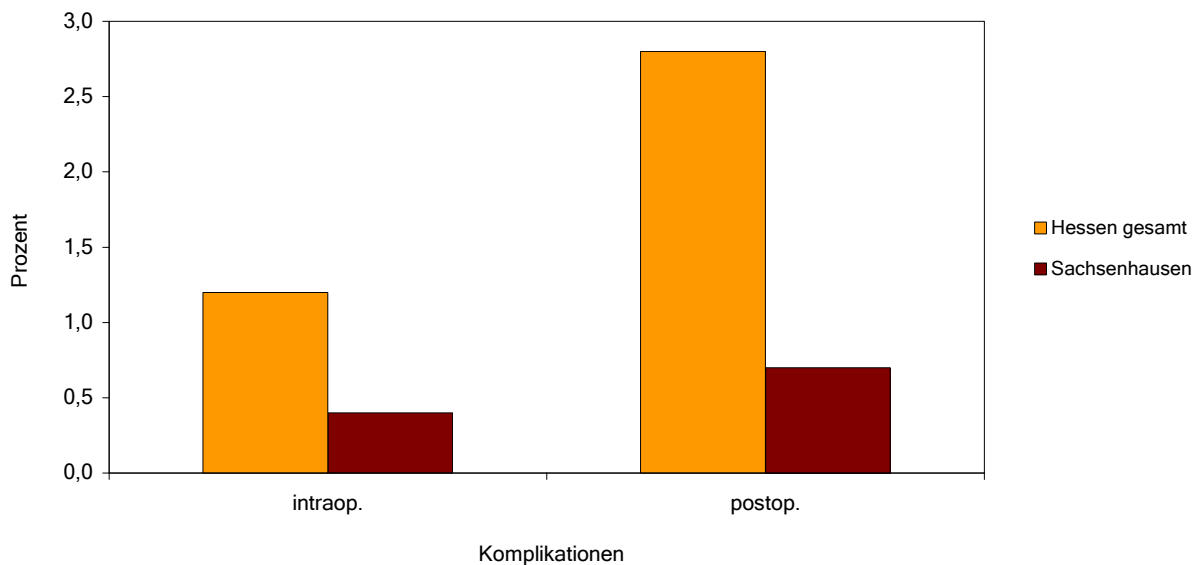
Bezug: Eingriffe

Intraoperative Komplikationen

Intraoperative Komplikationen gesamt	188	1,2	6	0,4
- Organverletzung Blase	59	0,4	3	0,2
- Organverletzung Harnleiter	9	0,1	0	0,0
- Organverletzung Urethra	4	0,0	0	0,0
- Organverletzung Darm	40	0,3	1	0,1
- Organverletzung Uterus	21	0,1	2	0,1
- Gefäß-/Nervenläsion	18	0,1	0	0,0
- Lagerungsschaden	1	0,0	0	0,0
- andere Organverletzung	11	0,1	0	0,0
- andere intraoperative Komplikation	33	0,2	0	0,0

Postoperative Komplikationen

Postoperative Komplikationen gesamt	439	2,8	10	0,7
- Pneumonie	7	0,0	0	0,0
- kardiovaskuläre Komplikationen	16	0,1	0	0,0
- tiefe Bein-/Beckenvenenthrombose	7	0,0	0	0,0
- Lungenembolie	12	0,1	0	0,0
- Infektion der ableitenden Harnwege	76	0,5	0	0,0
- Serom/Hämatom	71	0,5	1	0,1
- OP-pflichtige Nachblutung	73	0,5	3	0,2
- Gefäß- und/oder Nervenschaden	4	0,0	0	0,0
- Dekubitus	1	0,0	0	0,0
- Fieber	24	0,2	0	0,0
- Sepsis	9	0,1	0	0,0
- Ileus	23	0,1	0	0,0
- andere postoperative Komplikation	161	1,0	6	0,4



	Hessen gesamt		Sachsenhausen FFM	
	N	%	N	%
Patientinnen gesamt	15489	100,0	1419	100,0
Eingriffe gesamt	15535	100,0	1420	100,0

6. Histologie ¹

Bezug: Eingriffe

Adnex-Histologie

Eingriffe bei Adnex-Histologie	7016	45,2	493	34,7
- Kystoma serosum	1089	7,0	39	2,7
- Kystoma mucinosum	317	2,0	25	1,8
- Dermoid	534	3,4	54	3,8
- Endometriose	810	5,2	125	8,8
- Entzündung	307	2,0	18	1,3
- Follikel- oder Luteumzyste	1289	8,3	69	4,9
- Extrauterin gravidität	724	4,7	27	1,9
- Karzinom	364	2,3	9	0,6
- ohne histologische Organpathologie	291	1,9	3	0,2
- andere Adnex-Histologie	1291	8,3	124	8,7

Cervix uteri

Eingriffe bei Cervix uteri-Histologie	1134	7,3	13	0,9
- Ektopie	9	0,1	1	0,1
- Dysplasie	466	3,0	2	0,1
- Carcinoma in situ	310	2,0	6	0,4
- Invasives Karzinom 1a	46	0,3	0	0,0
- Invasives Karzinom > 1a	108	0,7	2	0,1
- ohne histologische Organpathologie	85	0,5	0	0,0
- andere Cervix uteri-Histologie	110	0,7	2	0,1

Corpus uteri

Eingriffe bei Corpus uteri-Histologie	6083	39,2	846	59,6
- Myom	5173	33,3	780	54,9
- Karzinom	266	1,7	13	0,9
- ohne histologische Organpathologie	256	1,6	16	1,1
- andere Corpus uteri-Histologie	388	2,5	37	2,6

Vagina / Vulva

Eingriffe bei Vagina-/Vulva-Histologie	35	0,2	1	0,1
- entzündliche Veränderung	4	0,0	0	0,0
- benigne Veränderung	2	0,0	0	0,0
- maligne Veränderung	13	0,1	0	0,0
- ohne histologische Organpathologie	2	0,0	0	0,0
- andere Vagina-/Vulva-Histologie	14	0,1	1	0,1

Endometriose anderer Lokalisationen	273	1,8	21	1,5
sonstige histologische Befunde anderer Lokalisationen	291	1,9	13	0,9

¹ Auswertung des führenden histologischen Befundes

	Hessen gesamt		Sachsenhausen FFM	
	N	%	N	%
Patientinnen gesamt	15489	100,0	1419	100,0
Eingriffe gesamt	15535	100,0	1420	100,0

7. Postoperative Maßnahmen:

Bezug: Eingriffe

Fälle mit assistierter Blasenentleerung > 24 Stunden	2140	13,8	31	2,2
- wiederholte Einmalkatheterisierung	8	0,1	1	0,1
- transurethraler Dauerkatheter	1958	12,6	30	2,1
- suprapubischer Dauerkatheter	196	1,3	0	0,0

8. Entlassung:

Bezug: Patientinnen

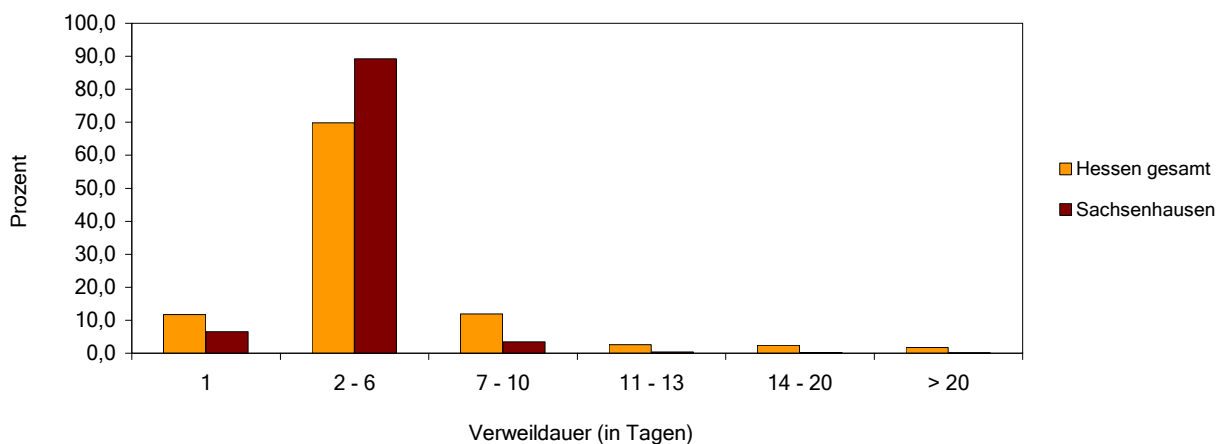
Entlassungsgrund

Behandlung regulär beendet	14311	92,4	1401	98,7
Behandlung regulär beendet, nachstationäre Behandlung vorgesehen	889	5,7	0	0,0
Interne Verlegung	0	0,0	0	0,0
Verlegung in ein anderes Krankenhaus	48	0,3	1	0,1
Entlassung in ein Pflegeheim	15	0,1	0	0,0
Entlassung in ein Hospiz	0	0,0	0	0,0
anderer Entlassungsgrund	207	1,3	17	1,2

Verstorbene Patientinnen	19	0,1	0	0,0
--------------------------	----	-----	---	-----

Stationäre Verweildauer ¹

1 Tag	1803	11,7	92	6,5
2 - 6 Tage	10797	69,8	1266	89,2
7 - 10 Tage	1839	11,9	49	3,5
11 - 13 Tage	401	2,6	6	0,4
14 - 20 Tage	374	2,4	4	0,3
> 20 Tage	256	1,7	2	0,1



	Mittel	S	5 %	25 %	Median	75 %	95 %
Hessen gesamt	5	5	1	2	4	5	12
Sachsenhausen FFM	3	2	1	3	3	4	6

¹ ohne verstorbene Patientinnen