



Operative Gynäkologie (Modul 15/1)

Jahresauswertung
2009

BASISAUSWERTUNG

Übersicht

HE108

© **GQH**
Geschäftsstelle
Qualitätssicherung
Hessen

Frankfurter Straße 10-14
65760 Eschborn

Krankenhaus Sachsenhausen

Frankfurt

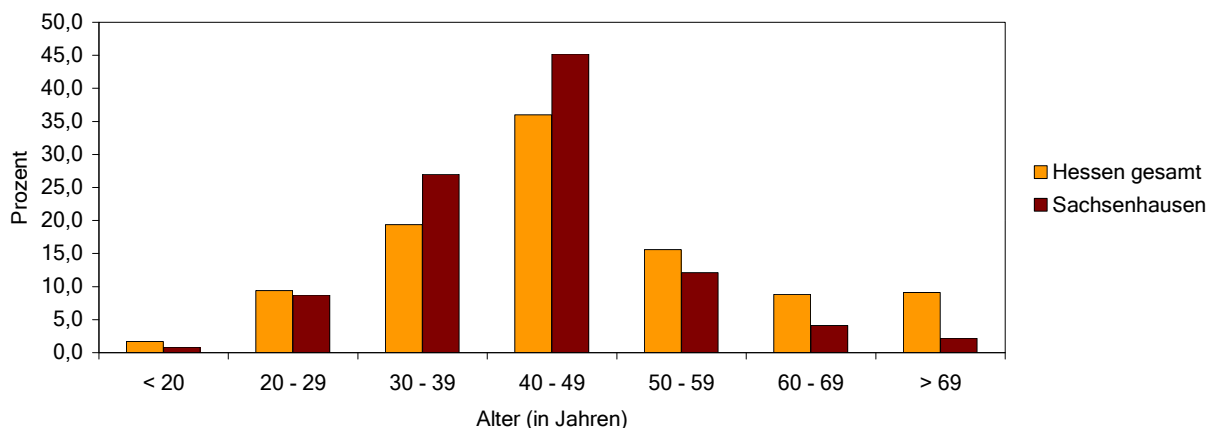
1. Übersicht

	Hessen gesamt		Sachsenhausen	
	N	%	N	%
Patientinnen gesamt	20934	100,0	1294	100,0
Eingriffe gesamt	21013	100,0	1303	100,0

Altersverteilung

Bezug: Patientinnen

Alter	Hessen gesamt (N)	Hessen gesamt (%)	Sachsenhausen (N)	Sachsenhausen (%)
< 20 Jahre	355	1,7	10	0,8
20 - 29 Jahre	1965	9,4	112	8,7
30 - 39 Jahre	4069	19,4	350	27,0
40 - 49 Jahre	7527	36,0	585	45,2
50 - 59 Jahre	3274	15,6	156	12,1
60 - 69 Jahre	1845	8,8	53	4,1
> 69 Jahre	1899	9,1	28	2,2

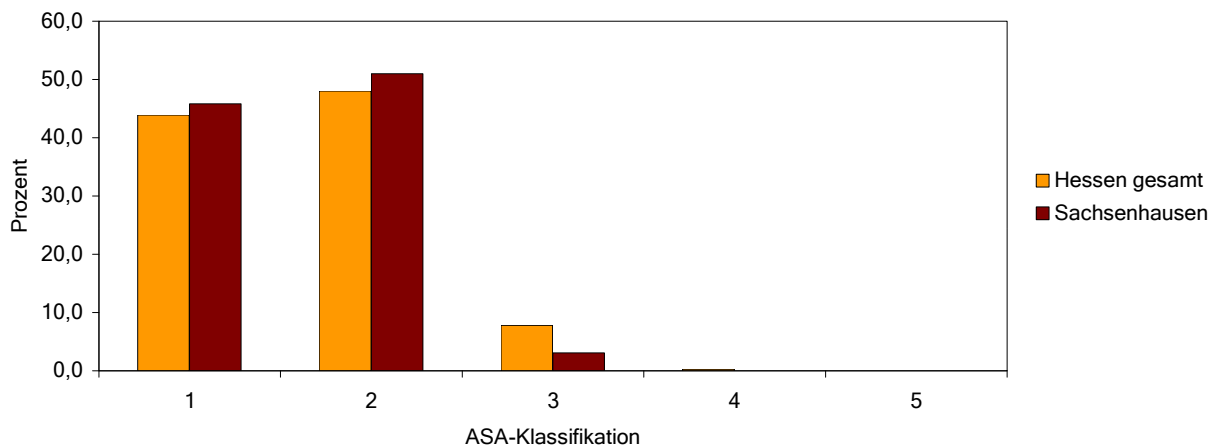


	Mittel	S	5 %	25 %	Median	75 %	95 %
Hessen gesamt	47	14	25	37	45	53	74
Sachsenhausen	43	11	27	36	43	47	63

Präoperative Risikoeinstufung (ASA)

Bezug: Eingriffe

	Hessen gesamt		Sachsenhausen	
	N	%	N	%
ASA 1: Eingriff bei gesunder Patientin ohne Allgemeinerkrankung	9235	43,9	597	45,8
ASA 2: Eingriff bei Patientin mit leichter Allgemeinerkrankung	10077	48,0	665	51,0
ASA 3: Eingriff bei Patientin mit schwerer Allgemeinerkrankung	1640	7,8	41	3,1
ASA 4: Eingriff bei Patientin mit inaktivierender Allgemeinerkrankung	58	0,3	0	0,0
ASA 5: Eingriff bei moribunder Patientin	3	0,0	0	0,0



	Hessen gesamt		Sachsenhausen	
	N	%	N	%
Patientinnen gesamt	20934	100,0	1294	100,0
Eingriffe gesamt	21013	100,0	1303	100,0

2. Diagnosen:

Bezug: Patientinnen

Verteilung der 1. Aufnahmediagnose nach ICD 10

Uterusmyom bzw. sonstige gutartige Neubildung am Uterus (D25, D26)	4772	22,8	641	49,5
Gutartige Neubildung des Ovars (D27)	633	3,0	25	1,9
Corpuskarzinom (C54)	468	2,2	2	0,2
Zervixkarzinom (C53)	196	0,9	4	0,3
Ovarialkarzinom (C56)	376	1,8	1	0,1
Unsichere Neubildung an den weiblichen Geschlechtsorganen (D39.0, D39.1)	1013	4,8	35	2,7
Salpingitis bzw. Oophoritis (N70)	263	1,3	6	0,5
Zervizitis (N72)	3	0,0	0	0,0
Endometriose (N80)	674	3,2	46	3,6
Prolaps (N81)	1773	8,5	20	1,5
Fisteln (N82)	4	0,0	0	0,0
Ovarialzysten (N83.0 - N83.2)	2339	11,2	274	21,2
Polypen (N84)	81	0,4	5	0,4
Endometriumhyperplasie bzw. Hypertrophie des Uterus (N85.1, N85.2)	94	0,4	1	0,1
Zervixdysplasie (N87)	625	3,0	2	0,2
Zu starke oder zu häufige Menstruationsblutung (N92.0, N92.1)	1406	6,7	46	3,6
EU-Gravidität (O00)	539	2,6	13	1,0
Missed abortion, Abort bzw. Abruptio (O02 - O06)	28	0,1	0	0,0
Sterilisation (Z30.2)	34	0,2	0	0,0
Klimakterische Störungen (N95)	155	0,7	2	0,2
Stressinkontinenz (N39.3)	105	0,5	0	0,0
Bauch- und Beckenschmerzen (R10)	908	4,3	68	5,3
andere Diagnosen	4445	21,2	103	8,0

Verteilung der 1. Entlassungsdiagnose nach ICD 10

Uterusmyom bzw. sonstige gutartige Neubildung am Uterus (D25, D26)	4831	23,1	472	36,5
Gutartige Neubildung des Ovars (D27)	1225	5,9	106	8,2
Corpuskarzinom (C54)	516	2,5	6	0,5
Zervixkarzinom (C53)	217	1,0	4	0,3
Ovarialkarzinom (C56)	491	2,3	6	0,5
Unsichere Neubildung an den weiblichen Geschlechtsorganen (D39.0, D39.1)	270	1,3	9	0,7
Salpingitis bzw. Oophoritis (N70)	357	1,7	18	1,4
Zervizitis (N72)	40	0,2	0	0,0
Endometriose (N80)	1150	5,5	110	8,5
Prolaps (N81)	1721	8,2	42	3,2
Fisteln (N82)	6	0,0	1	0,1
Ovarialzysten (N83.0 - N83.2)	2087	10,0	68	5,3
Polypen (n84)	94	0,4	8	0,6
Endometriumhyperplasie bzw. Hypertrophie des Uterus (N85.1, N85.2)	90	0,4	1	0,1
Zervixdysplasie (N87)	599	2,9	4	0,3
Zu starke oder zu häufige Menstruationsblutung (N92.0, N92.1)	917	4,4	91	7,0
EU-Gravidität (O00)	520	2,5	17	1,3
Missed abortion, Abort bzw. Abruptio (O02 - O06)	25	0,1	2	0,2
Sterilisation (Z30.2)	57	0,3	0	0,0
Klimakterische Störungen (N95)	77	0,4	5	0,4
Stressinkontinenz (N39.3)	94	0,4	0	0,0
Bauch- und Beckenschmerzen (R10)	214	1,0	18	1,4
andere Diagnosen	5336	25,5	306	23,6

	Hessen gesamt		Sachsenhausen	
	N	%	N	%
Patientinnen gesamt	20934	100,0	1294	100,0
Eingriffe gesamt	21013	100,0	1303	100,0

3. Anamnese / präoperative Therapie:

Bezug: Eingriffe

Voroperation im gleichen OP-Gebiet	7346	35,0	742	56,9
Notfall-Eingriff	1381	6,6	10	0,8

Prophylaxe

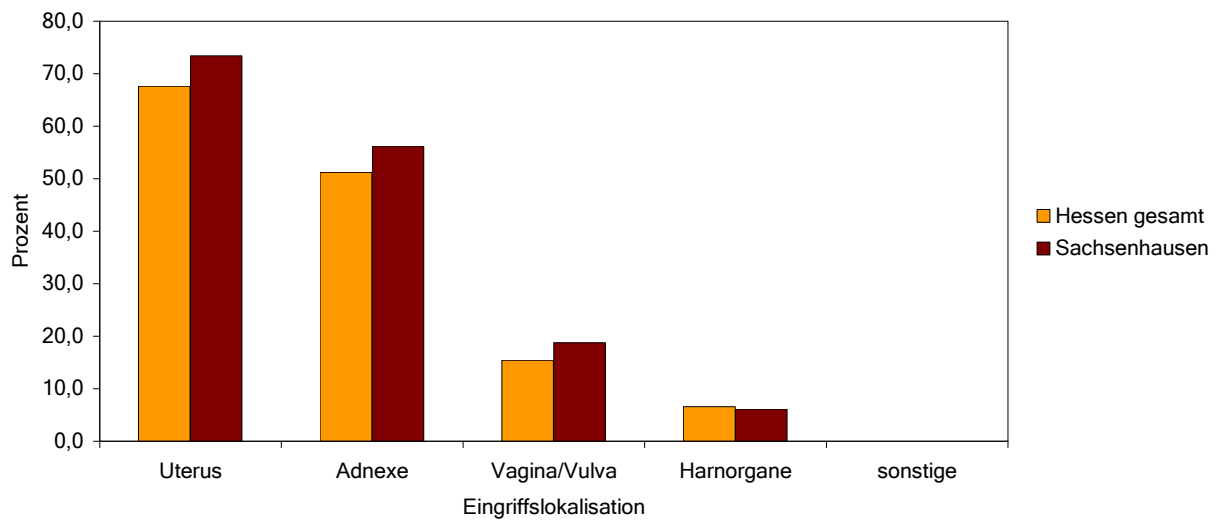
Medikamentöse Thromboseprophylaxe	19705	93,8	1240	95,2
Perioperative Antibiotikaprophylaxe	16237	77,3	530	40,7

4. Angaben zur Operation:

Bezug: Eingriffe

Eingriffslokalisation ¹

Eingriffe am Uterus	14196	67,6	957	73,4
Eingriffe an den Adnexen	10763	51,2	732	56,2
Eingriffe an Vagina / Vulva	3246	15,4	245	18,8
Eingriffe an den Harnorganen	1386	6,6	79	6,1
sonstige Eingriffe	0	0,0	0	0,0



¹ Mehrfachnennungen möglich

	Hessen gesamt		Sachsenhausen	
	N	%	N	%
Patientinnen gesamt	20934	100,0	1294	100,0
Eingriffe gesamt	21013	100,0	1303	100,0

Fortsetzung: 4. Angaben zur Operation:*Bezug: Eingriffe***Verteilung häufiger Eingriffe nach OPS 301**

(Mehrfachnennungen möglich)

Diagnostische fraktionierte Kürettage (1-471.2)	1435	6,8	53	4,1
Diagnostische Hysteroskopie (1-672)	2042	9,7	694	53,3
TVT-Operation (5-593.2)	88	0,4	0	0,0
Abdominale retropubische und paraaretrale Suspensionsoperation (5-595)	195	0,9	0	0,0
Exzisionsbiopsie am Ovar (5-651.8)	824	3,9	29	2,2
Ovariectomie (5-652)	534	2,5	126	9,7
Salpingoovariectomie (5-653)	2983	14,2	123	9,4
Adhäsiolyse an Ovar und Tuba uterina (5-657, 5-658)	2966	14,1	251	19,3
Salpingotomie (5-660)	159	0,8	1	0,1
Salpingektomie (5-661)	705	3,4	61	4,7
Sterilisationsoperation (5-663)	315	1,5	12	0,9
Chromopertubation (5-667.1)	842	4,0	113	8,7
Konisation der Cervix uteri (5-671)	1099	5,2	12	0,9
Myomenukleation (5-681.2)	1267	6,0	341	26,2
Subtotale Uterusexstirpation (5-682)	644	3,1	132	10,1
Hysterektomie (5-683)	8875	42,2	330	25,3
Radikale Uterusexstirpation (5-685)	626	3,0	18	1,4
Therapeutische Kürettage (Abrasio uteri) (5-690)	704	3,4	22	1,7
Vaginale Kolporrhaphie und Beckenbodenplastik (5-704)	2509	11,9	185	14,2
Operation an der Bartholin-Drüse (5-711)	10	0,0	0	0,0
Operation bei EU-Gravidität (5-744)	529	2,5	20	1,5

OP-Zugang

Eingriffe mit ungeplantem Zugangswechsel	461	2,2	8	0,6
--	-----	-----	---	-----

Bluttransfusion

Eingriffe mit Bluttransfusion	584	2,8	2	0,2
-------------------------------	-----	-----	---	-----

	Hessen gesamt		Sachsenhausen	
	N	%	N	%
Patientinnen gesamt	20934	100,0	1294	100,0
Eingriffe gesamt	21013	100,0	1303	100,0

5. Komplikationen:

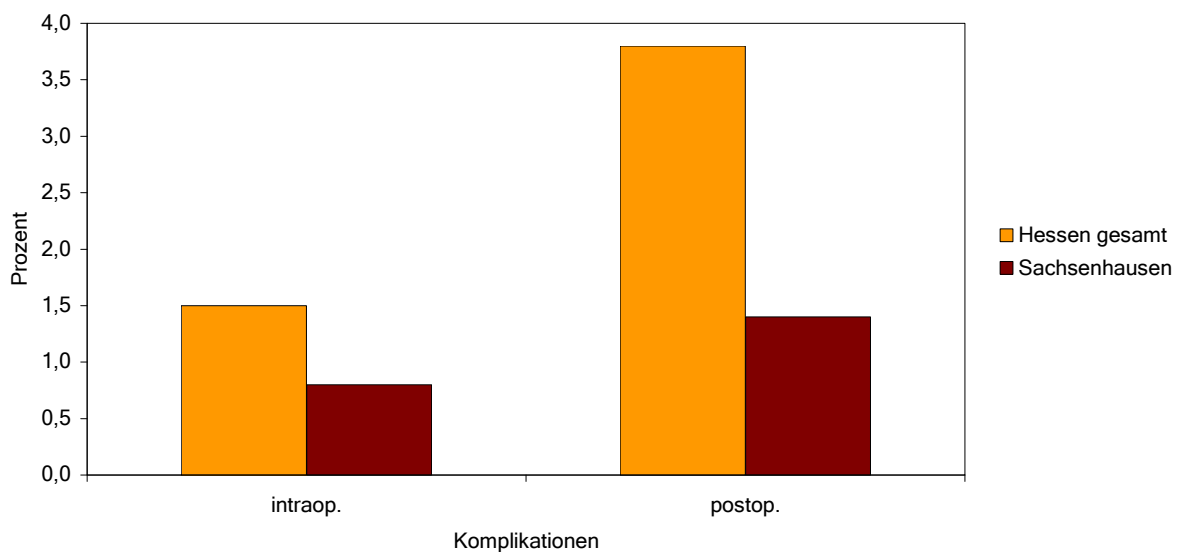
Bezug: Eingriffe

Intraoperative Komplikationen

Intraoperative Komplikationen gesamt	306	1,5	11	0,8
- Organverletzung Blase	79	0,4	3	0,2
- Organverletzung Harnleiter	24	0,1	1	0,1
- Organverletzung Urethra	4	0,0	0	0,0
- Organverletzung Darm	70	0,3	6	0,5
- Organverletzung Uterus	29	0,1	1	0,1
- Gefäß-/Nervenläsion	32	0,2	0	0,0
- Lagerungsschaden	2	0,0	0	0,0
- andere Organverletzung	6	0,0	0	0,0
- andere intraoperative Komplikation	70	0,3	0	0,0

Postoperative Komplikationen

Postoperative Komplikationen gesamt	788	3,8	18	1,4
- Pneumonie	13	0,1	1	0,1
- kardiovaskuläre Komplikationen	58	0,3	0	0,0
- tiefe Bein-/Beckenvenenthrombose	8	0,0	0	0,0
- Lungenembolie	16	0,1	0	0,0
- Infektion der ableitenden Harnwege	147	0,7	0	0,0
- Serom/Hämatom	105	0,5	3	0,2
- OP-pflichtige Nachblutung	110	0,5	6	0,5
- Gefäß- und/oder Nervenschaden	22	0,1	0	0,0
- Dekubitus	3	0,0	0	0,0
- Fieber	50	0,2	2	0,2
- Sepsis	10	0,0	1	0,1
- Ileus	39	0,2	3	0,2
- andere postoperative Komplikation	293	1,4	5	0,4



	Hessen gesamt		Sachsenhausen	
	N	%	N	%
Patientinnen gesamt	20934	100,0	1294	100,0
Eingriffe gesamt	21013	100,0	1303	100,0

6. Histologie ¹

Bezug: Eingriffe

Adnex-Histologie

Eingriffe bei Adnex-Histologie	7716	36,7	464	35,6
- Kystoma serosum	1010	4,8	28	2,1
- Kystoma mucinosum	348	1,7	29	2,2
- Dermoid	507	2,4	53	4,1
- Endometriose	886	4,2	89	6,8
- Entzündung	365	1,7	26	2,0
- Follikel- oder Luteumzyste	1515	7,2	94	7,2
- Extrauterin gravidität	689	3,3	21	1,6
- Karzinom	661	3,1	13	1,0
- ohne histologische Organpathologie	460	2,2	8	0,6
- andere Adnex-Histologie	1275	6,1	103	7,9

Cervix uteri

Eingriffe bei Cervix uteri-Histologie	1971	9,4	24	1,8
- Ektopie	31	0,1	0	0,0
- Dysplasie	742	3,5	2	0,2
- Carcinoma in situ	522	2,5	14	1,1
- Invasives Karzinom 1a	78	0,4	2	0,2
- Invasives Karzinom > 1a	203	1,0	1	0,1
- ohne histologische Organpathologie	214	1,0	4	0,3
- andere Cervix uteri-Histologie	181	0,9	1	0,1

Corpus uteri

Eingriffe bei Corpus uteri-Histologie	9928	47,2	762	58,5
- Myom	7001	33,3	691	53,0
- Karzinom	646	3,1	8	0,6
- ohne histologische Organpathologie	1223	5,8	18	1,4
- andere Corpus uteri-Histologie	1058	5,0	45	3,5

Vagina / Vulva

Eingriffe bei Vagina-/Vulva-Histologie	38	0,2	4	0,3
- entzündliche Veränderung	7	0,0	1	0,1
- benigne Veränderung	6	0,0	0	0,0
- maligne Veränderung	11	0,1	0	0,0
- ohne histologische Organpathologie	6	0,0	0	0,0
- andere Vagina-/Vulva-Histologie	8	0,0	3	0,2

Endometriose anderer Lokalisationen	200	1,0	7	0,5
sonstige histologische Befunde anderer Lokalisationen	213	1,0	7	0,5

¹ Auswertung des führenden histologischen Befundes

	Hessen gesamt		Sachsenhausen	
	N	%	N	%
Patientinnen gesamt	20934	100,0	1294	100,0
Eingriffe gesamt	21013	100,0	1303	100,0

7. Postoperative Maßnahmen:

Bezug: Eingriffe

Fälle mit assistierter Blasenentleerung > 24 Stunden	5226	24,9	60	4,6
- wiederholte Einmalkatheterisierung	25	0,1	1	0,1
- transurethraler Dauerkatheter	4426	21,1	56	4,3
- suprapubischer Dauerkatheter	862	4,1	3	0,2

8. Entlassung:

Bezug: Patientinnen

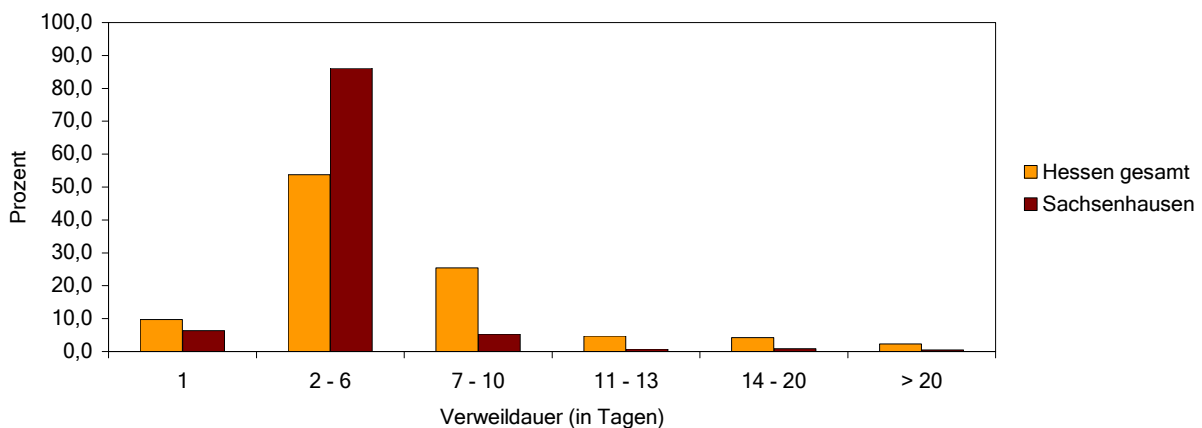
Entlassungsgrund

Behandlung regulär beendet	19483	93,1	1284	99,2
Behandlung regulär beendet, nachstationäre Behandlung vorgesehen	1090	5,2	0	0,0
Interne Verlegung	18	0,1	0	0,0
Verlegung in ein anderes Krankenhaus	58	0,3	3	0,2
Entlassung in ein Pflegeheim	18	0,1	0	0,0
Entlassung in ein Hospiz	1	0,0	0	0,0
anderer Entlassungsgrund	224	1,1	6	0,5

Verstorbene Patientinnen	42	0,2	1	0,1
--------------------------	----	-----	---	-----

Stationäre Verweildauer ¹

1 Tag	2027	9,7	83	6,4
2 - 6 Tage	11234	53,8	1113	86,1
7 - 10 Tage	5299	25,4	69	5,3
11 - 13 Tage	975	4,7	10	0,8
14 - 20 Tage	874	4,2	11	0,9
> 20 Tage	483	2,3	7	0,5



	Mittel	S	5 %	25 %	Median	75 %	95 %
Hessen gesamt	6	6	1	3	5	8	15
Sachsenhausen	4	3	1	3	4	5	8

¹ ohne verstorbene Patientinnen